



# U discover

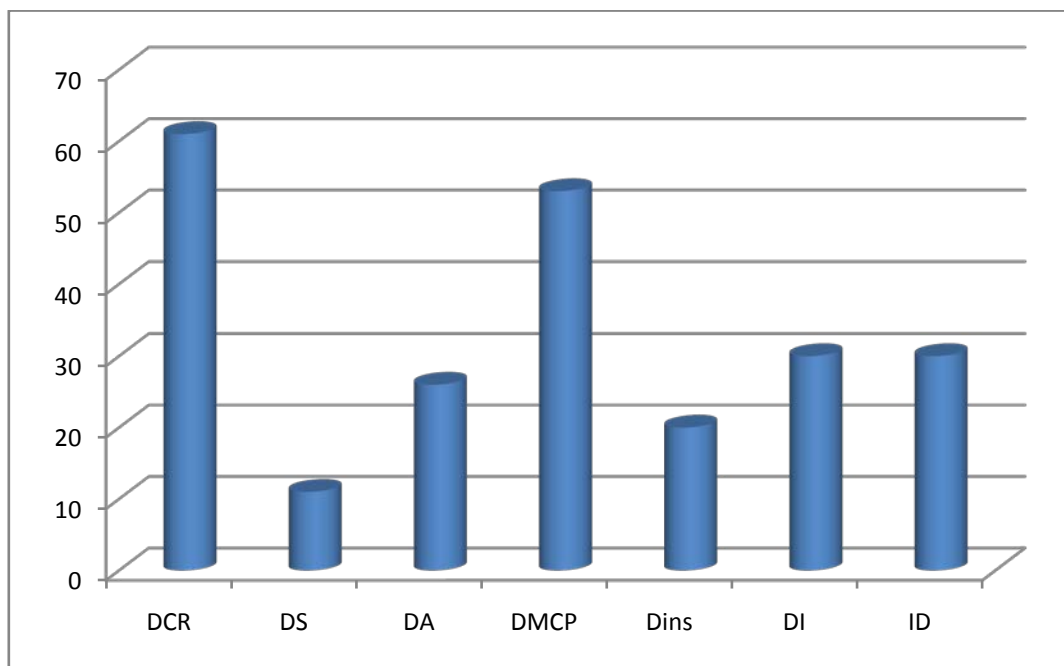
by ESG - Paris

**BILAN ANNEE 2009/2010**



## Nombre d'actions proposées durant l'année et répartition

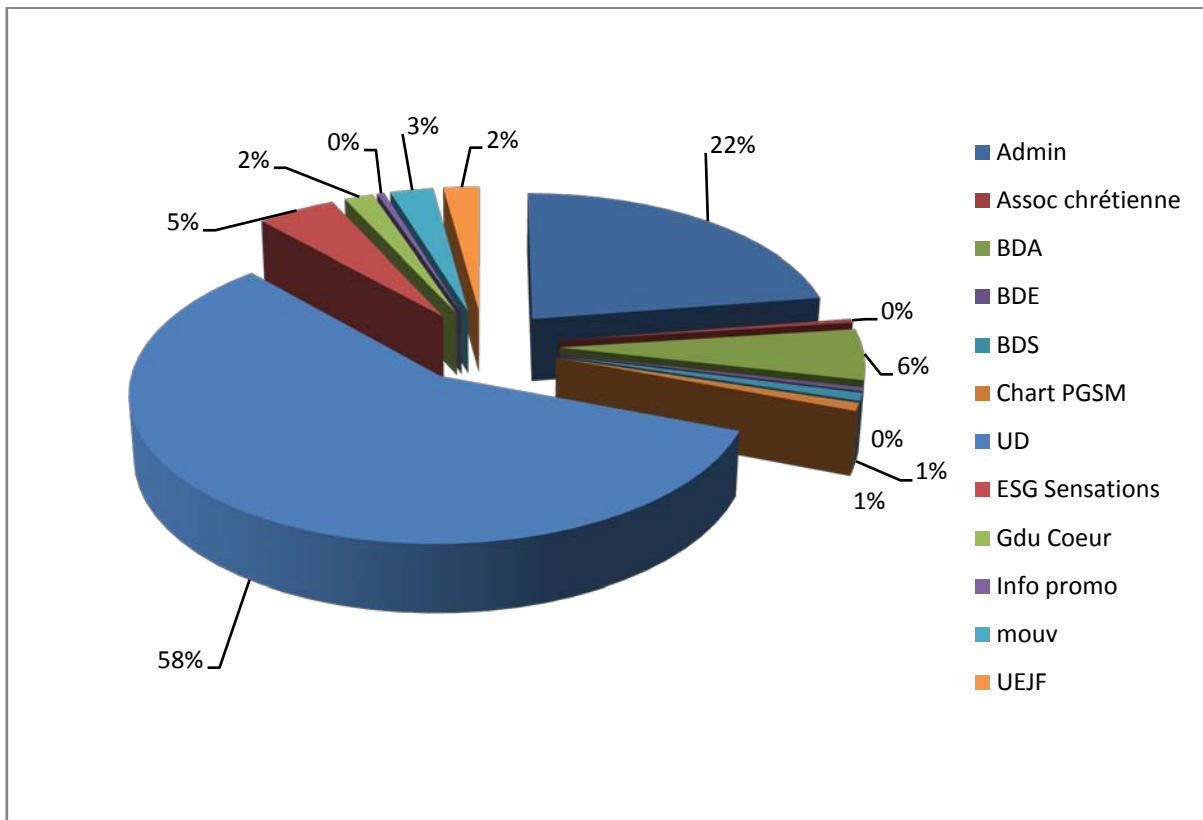
	DCR	DS	DA	DMCP	Dins	DI	ID	Total
2009/2010	61	11	26	53	20	30	30	231





## Association à l'origine de l'action

	Admin	Assoc chrétienne	BDA	BDE	BDS	Chart PGSM	UD	ESG Sensations	Gdu Coeur	Info promo	mouv	UEJF	Total
Action initié par	52	1	13	1	2	2	133	11	4	1	6	5	231



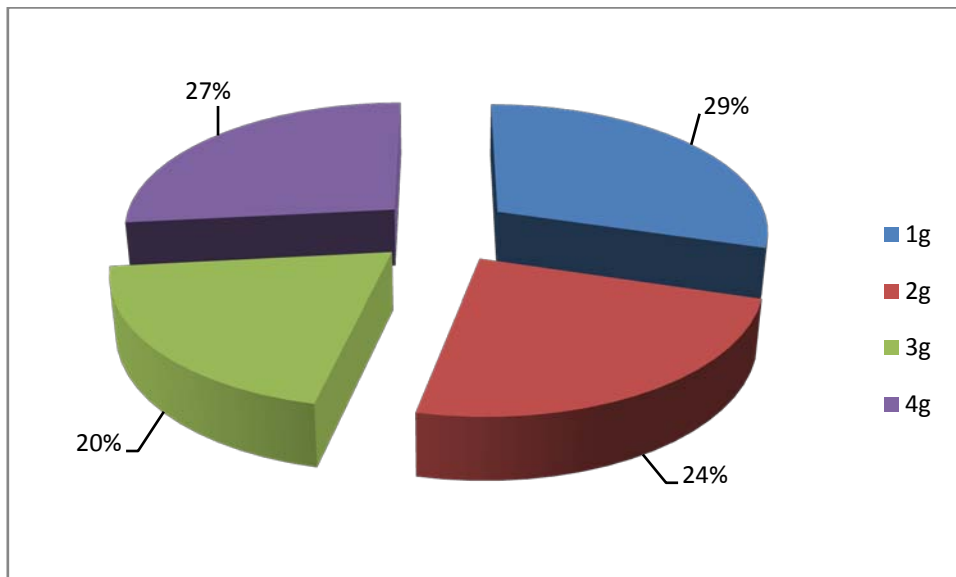


## Nombre de crédits distribués

	DCR	DS	DA	DMCP	DINS	DI	ID	Total	Moyenne par étudiants
<b>1g</b>	578	402	488	1226	397	320	106	3 517	8.6
<b>2g</b>	492	369	485	945	260	188	89	2 828	8.0
<b>3g</b>	223	202	200	530	171	984	53	2 363	5.2
<b>4g</b>	421	102	564	991	291	630	167	3 166	10.3

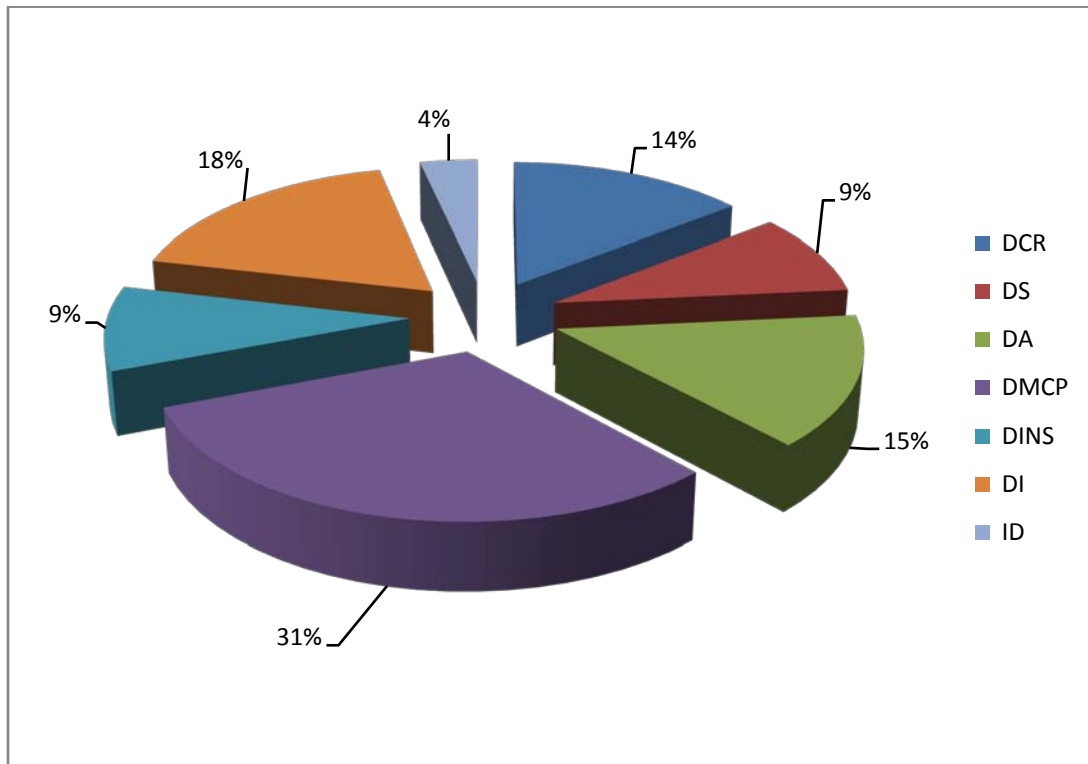
Soit un total de 11874 crédits pour l'année 2009-2010

Répartition des crédits pas promo :





Répartition des crédits par découverte :

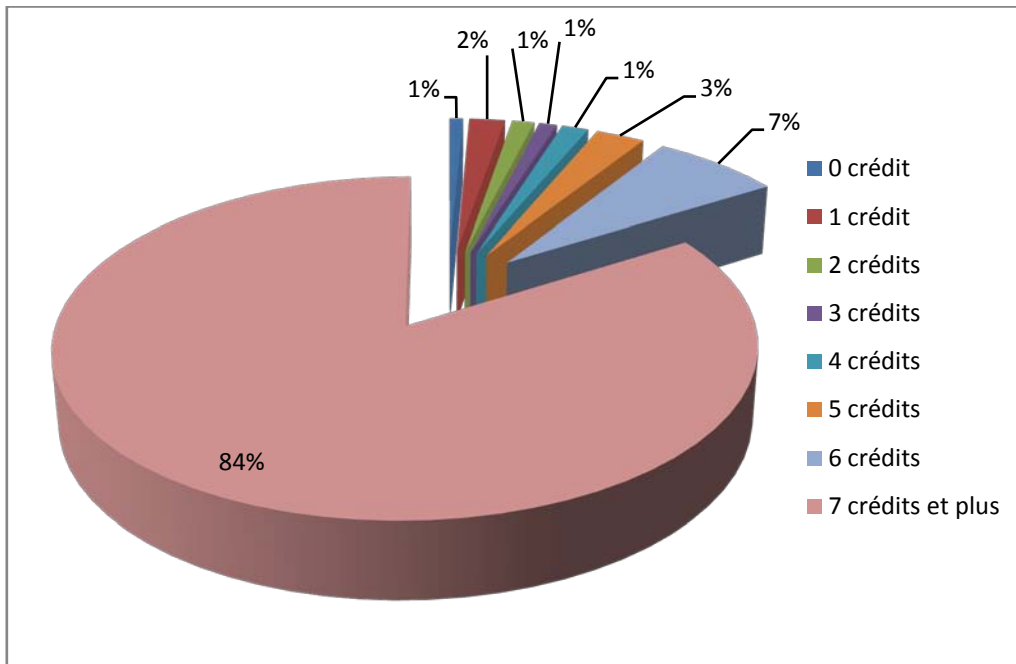




# Validation du parcours UDiscover par promotion

## 1G

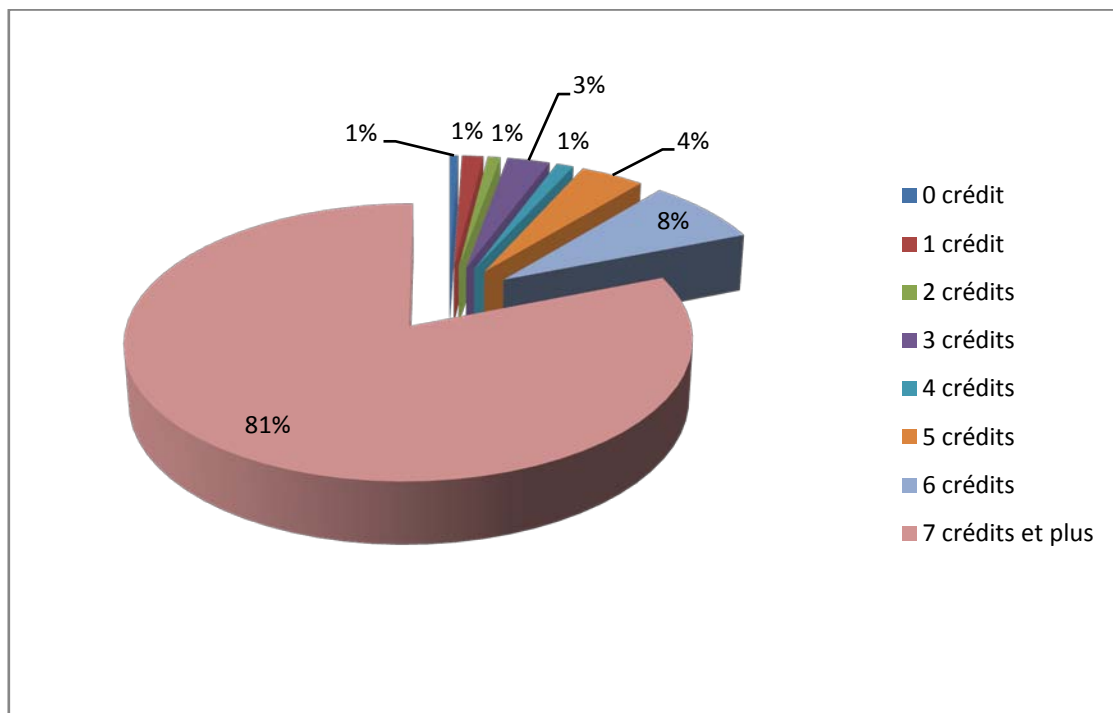
Nb crédits	nbr étudiants
0 crédit	3
1 crédit	8
2 crédits	5
3 crédits	4
4 crédits	6
5 crédits	11
6 crédits	29
7 crédits et plus	344
total	410





## 2G

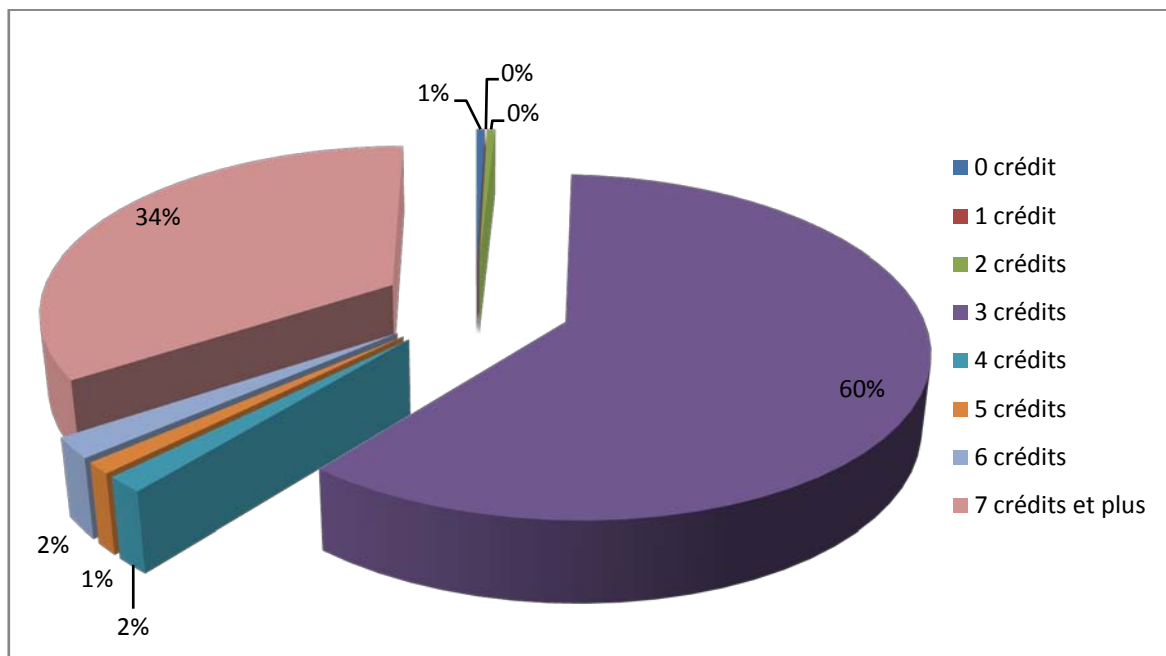
Nb crédits	nbr étudiants
0 crédit	2
1 crédit	5
2 crédits	3
3 crédits	10
4 crédits	4
5 crédits	15
6 crédits	28
7 crédits et plus	286
total	353





## 3G

Nb crédits	nbr étudiants
0 crédit	2
1 crédit	0
2 crédits	2
3 crédits	271
4 crédits	7
5 crédits	5
6 crédits	9
7 crédits et plus	155
total	451

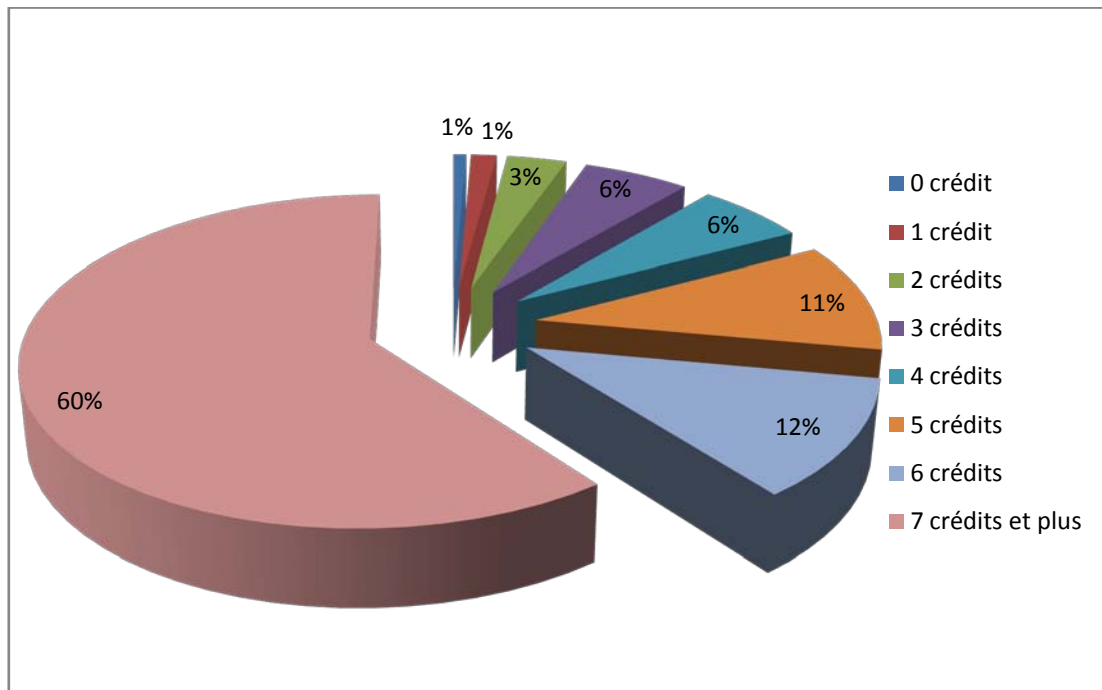


Nombre moins important d'étudiants à 7 crédits car il manque des crédits à affecter aux 3g à l'étranger (double diplôme, ning, rapport de mobilité, et stage facultatif)



## 4G

Nb crédits	nbr étudiants
0 crédit	3
1 crédit	6
2 crédits	14
3 crédits	25
4 crédits	26
5 crédits	46
6 crédits	50
7 crédits et plus	260
total	430

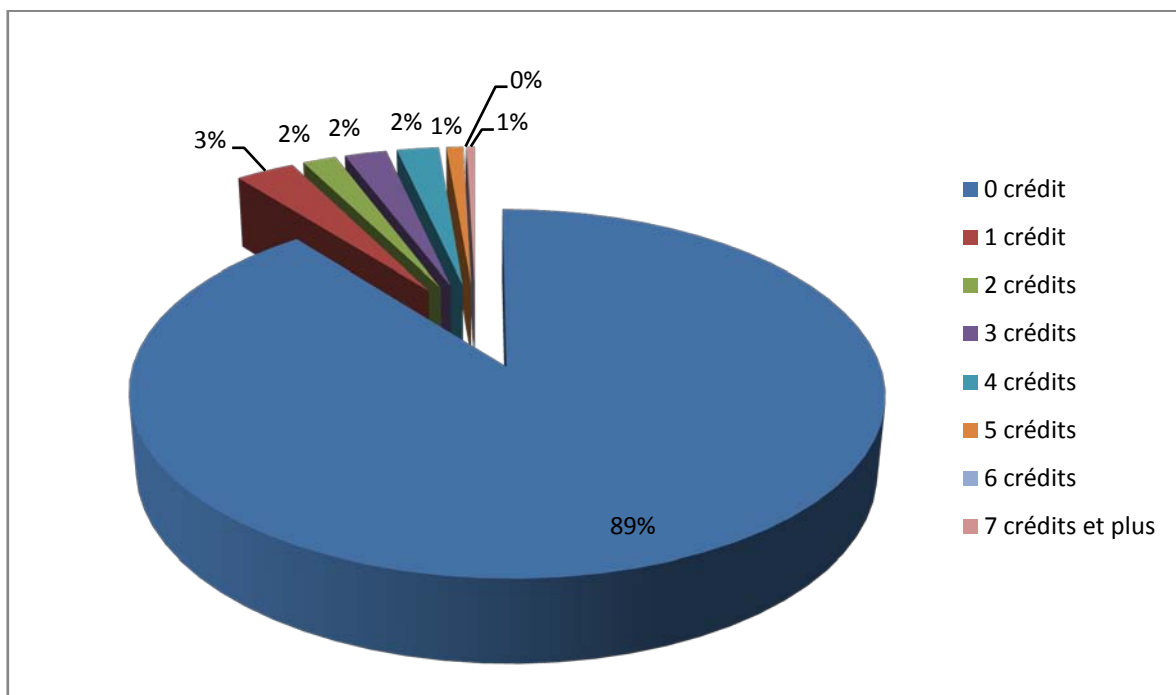


Nombre moins important de personne ayant validé leurs parcours UDiscover due aux étudiants parti à l'étranger durant le second semestre à qui il reste des crédits à valider (double diplôme, ning, rapport de mobilité, et stage facultatif)



## 5G

Nb crédits	nbr étudiants
0 crédit	203
1 crédit	7
2 crédits	4
3 crédits	5
4 crédits	5
5 crédits	2
6 crédits	0
7 crédits et plus	1
total	227



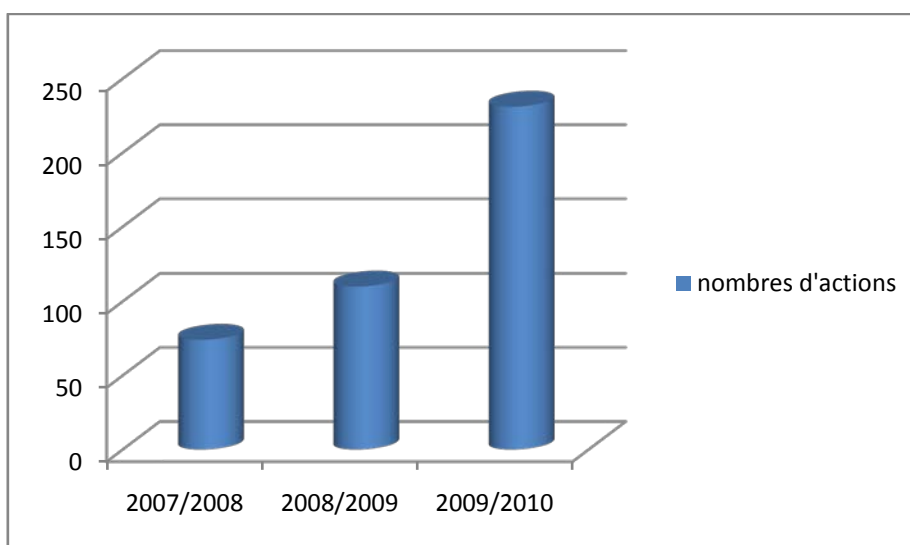
Etudiants très peu concerné par UDiscover y compris les étudiants rentré en post bac



## Evolution du nombre d'action sur les 3 dernières années

	DCR	DS	DA	DMCP	Dins	DI	ID	Total
2009/2010	61	11	26	53	20	30	30	231
2008/2009	29	7	13	21	9	11	20	110
2007/2008	27	2	6	20	5	7	7	74

nombre d'actions sur les 3 dernières années



Evolution sur les 3 dernières années par découverte

